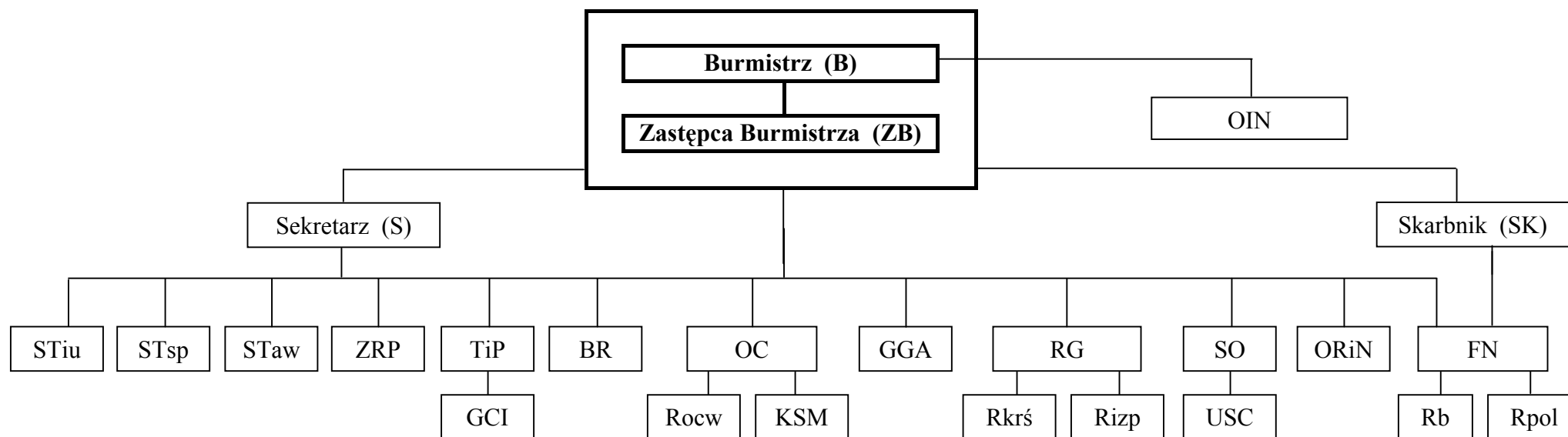


Schemat organizacyjny Urzędu Miejskiego w Pułtusku



Objaśnienia:

- FN - Wydział Budżetu i Finansów
- Rb - Referat Budżetu
- Rpol - Referat Podatków i Opłat Lokalnych
- ORiN - Wydział Organizacji i Nadzoru
- SO - Wydział Spraw Obywatelskich
- USC - Urząd Stanu Cywilnego
- RG - Wydział Rozwoju Gospodarczego
- Rkrś - Referat Gospodarki Komunalnej, Rolnictwa i Ochrony Środowiska
- Rizp - Referat Inwestycji, Zamówień Publicznych i Programów Strukturalnych
- GGA - Wydział Gospodarki Gruntami i Architektury
- OC - Wydział Obrony Cywilnej, Spraw Wojskowych i Straży Miejskiej
- KSM - Komenda Straży Miejskiej
- Rocw - Referat Obrony Cywilnej i Spraw Wojskowych
- BR - Samodzielny Referat Biuro Rady Miejskiej
- TiP - Samodzielny Referat Turystyki i Promocji
- GCI - Gminne Centrum Informacji
- ZRP - Zespół Radców Prawnych
- STaw - Samodzielne Stanowisko do spraw Audytu Wewnętrznego
- STsp - Samodzielne Stanowisko do spraw Społecznych
- STiu - Samodzielne Stanowisko do spraw Informatyki Urzędu
- OIN - pełnomocnik do spraw Ochrony Informacji Niejawnych