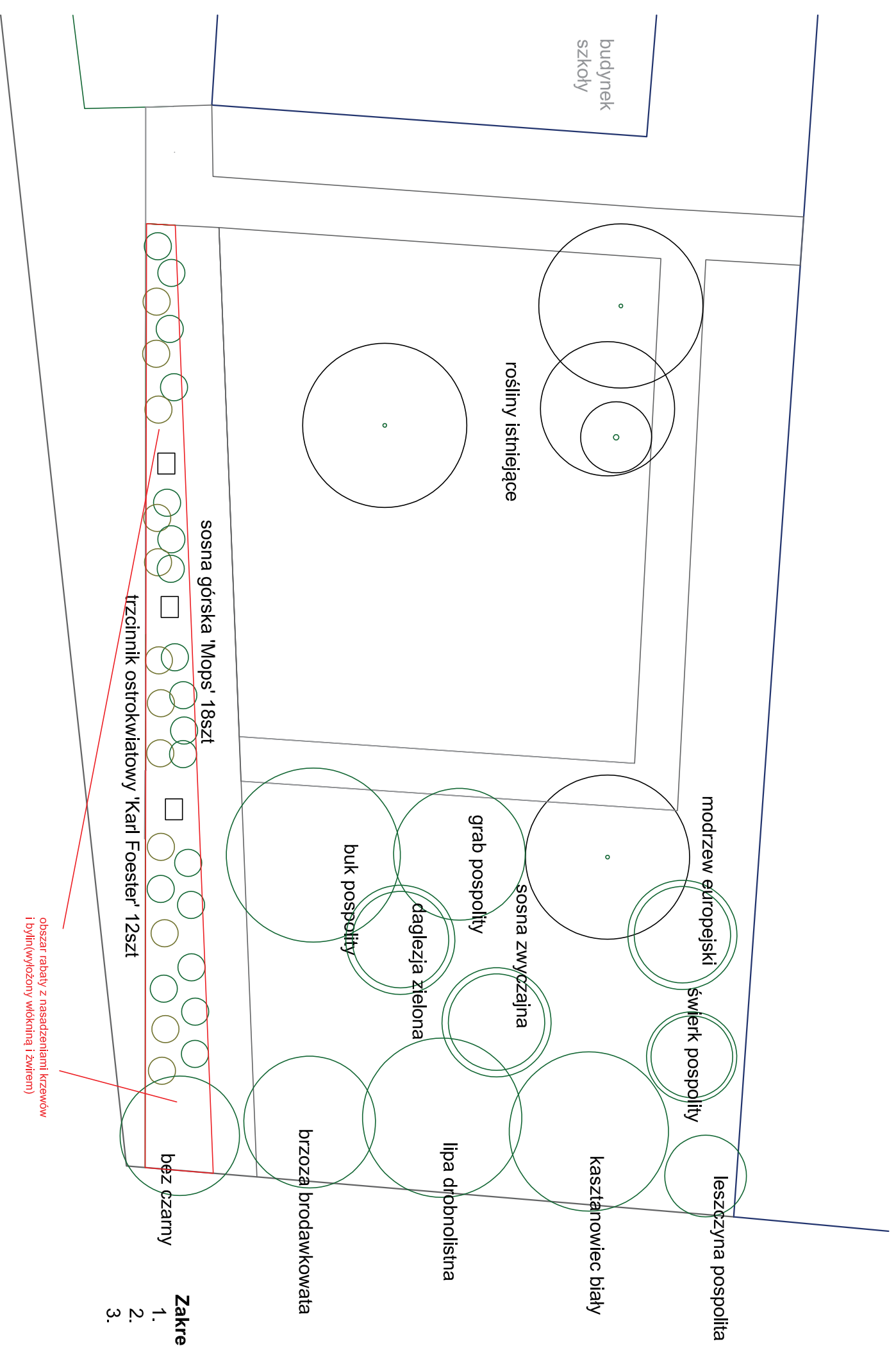


# Plan nasadzeń przy Zespole Szkół nr 2 na Popławach



## Wykaz roślin:

### drzewa (po 1 szt)

- 1.modrzew europejski
- 2.świerk pospolity
- 3.sosna zwyczajna
- 4.daglezja zielona
- 5.buk pospolity
- 6.grab pospolity
- 7.brzoza brodawkowata
- 8.lipa drobnolistna
- 9.kasztanowiec biały

### krzewy:

- 1.bez czarny 1szt
- 2.leszczyna pospolita 1szt
- 3.sosna górska 'Mops' 18 szt

### byliny

- 1.trzcinnik ostrokwiatowy 'Karl Foester' 12 szt

## Zakres prac:

1. zdjęcie darni na obszarze ok. 60m<sup>2</sup>, wyłożenie włókniną i żwirem (5cm)
2. nasadzenia 9 sztuk drzew bez palikowania
3. nasadzenia 20 sztuk krzewów i 12 bylin - rośliny należy posadzić tak, aby pozostać swobodny dostęp do plansz edukacyjnych.

obszar rabaty z nasadzeniami krzewów  
i bylin(wyłożony włókniną i żwirem)